



# RETOUR D'EXPÉRIENCE

Opération de déconstruction sélective

**2700** m<sup>2</sup>  
de bureaux réhabilités

**140** T  
de matériaux déposés

**91** %  
de valorisation

**30** %  
de réemploi

À Orvault, un immeuble de 4 niveaux été réhabilité grâce au partenariat noué entre le promoteur **P2i** et l'entreprise à mission **Tri'n'Collect**. Cette déconstruction sélective, à l'inverse de la démolition, s'inscrit dans une démarche d'économie circulaire et correspond à une dépose méthodique des éléments. **L'objectif est de préserver les ressources en garantissant le réemploi des matériaux et le recyclage des déchets.**

La dépose soignée et le tri des éléments de l'ouvrage se sont étendus sur 5 semaines.

Cette réhabilitation a été pensée pour garantir un niveau de performance en matière d'impact environnemental, tout en privilégiant le confort et le bien-être des occupants. Une fois achevé, l'immeuble sera certifié Bream, niveau « good ».

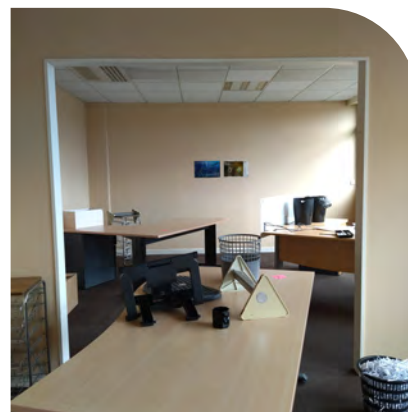
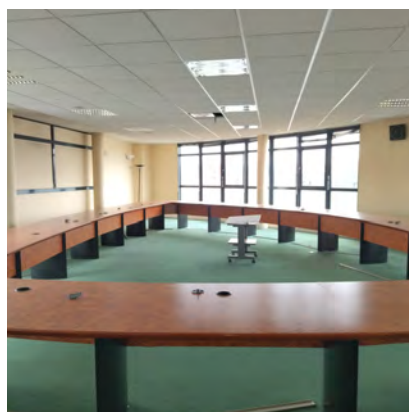
- assure la supervision de la dépose et la logistique des matériaux
- la sensibilisation et la formation au tri à la source
- la mise en place du matériel de tri et le stockage des matières déposées
- l'identification des filières de valorisation locales les plus adaptées
- la coordination logistique des flux de matériaux



# ANALYSE DU GISEMENT

## ÉTAPES

1. Existence d'un diagnostic : NON
2. Visites sur site
  - Etude d'opportunité de déconstruction
  - Analyse du potentiel de réemployabilité et recyclage (typologie de matériaux, quantité et qualité)
  - Carottage : NON
3. Clarification du périmètre d'intervention entre la société de démolition et Tri'n'Collect





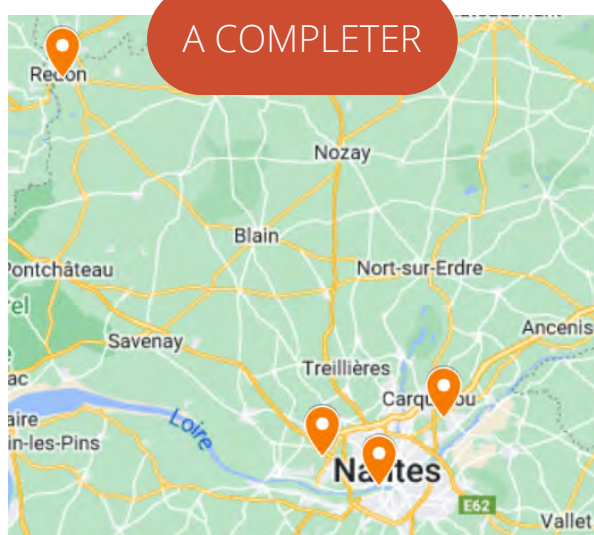
# FILIÈRES & INSERTION PROFESSIONNELLE

## ÉTAPES

1. Recherche des filières locales
  2. Réflexion avec la MOA sur le réemploi in situ
  3. Visites de chantier à la demande
  4. Anticipation de la logistique des matériaux : conditionnement et transport
1. Consultation des acteurs de l'insertion
  2. Présentation de l'opération
  3. Visite de chantier
  4. Chiffrage en fonction du volume d'heures

## 7 FILIÈRES RETENUES SUR 10 CONSULTÉES

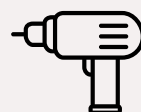
- 3 matériauuthèques
- 1 revendeur
- 1 collectivité
- Une maîtrise d'ouvrage
- 1 entreprise



## 1 STRUCTURE D'INSERTION



**La structure d'insertion professionnelle OCEAN 44 est une SIAE dont le support d'activité est le chantier d'insertion.**



**Elle favorise l'accompagnement social et professionnel des personnes en recherche d'emploi**

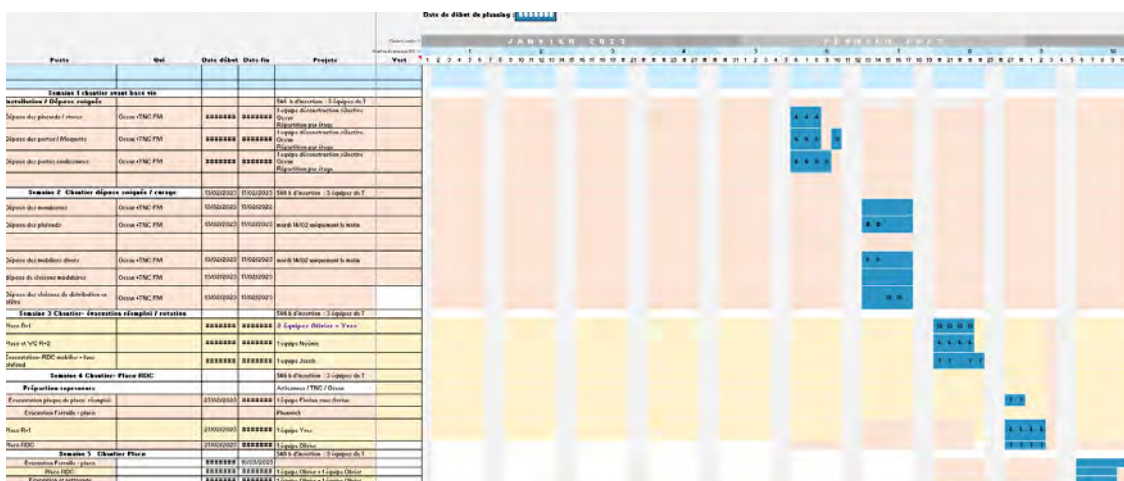


# ORGANISATION DES OPÉRATIONS

## ETAPES

- Etablissement des documents de référence
- Inspection commune
- Planning et méthodologie : dépose, contenants, conditionnement, stockage et suivi
- Organisation : moyens humains et techniques
- Visite pour flécher les matériaux

fiche navette de ce qui est déjà caractérisé ?



	Phase amont				Installation du chantier				Phase chantier				Fin de chantier					
	Qui	Qu	Quoi	Quand	Qui	Qu	Quoi	Quand	Partenaires	Qui	Qu	Quoi	Quand	Partenaires	Qui	Qu	Quoi	TNC
<b>Offre (démarche administrative)</b>	PPSPS CHD FM CHD	SOGED PPSPS CHD	Offre / offre SOGED / offre / offre SOGED / offre / offre SOGED / offre / offre SOGED	15 jours avant le démarrage	Identification des acteurs de la dépose													
<b>Tracabilité</b>	PPSPS CHD	SOGED PPSPS CHD	SOGED Convention de cession	Avant le démarrage														
<b>Sécurité</b>					FM		Rubrique / photos											
<b>Protection</b>					FM		5 plaques de protection PEHD (2,40 x 1,20 m) pour la protection du carrelage soit 22 m											
<b>Benches</b>					FM		Coussins et matelas de confort	07 et 08/02										
<b>Conditionnement réemploi</b>					FM		balcons/fin ébrâtes/sacs 400 L/BB	06/02 matin										
<b>Nettoyage</b>																		
<b>Outils</b>					FM		scie sauto/tracteur/perceuse et déviseuse		transpalette/scie sauto/tracteur/perceuse et déviseuse									

PPSPS

SOGED/M

PIC/PGC





# SUIVI DES TRAVAUX

## ETAPES

1. Respect des étapes de la dépose soignée
2. Suivi et coordination des équipes
3. Conditionnement des matériaux
4. Evacuation des matériaux et déchets
5. Réunions de chantier hebdomadaires (déconstructeur, MOE, T'n'C)

## 2 EXPERTS



**Christelle HEYMES DION**  
Responsable Réemploi Ressources



**Francis MAUDUIT**  
Conducteur de Travaux

## 1 EQUIPE SUR LE TERRAIN

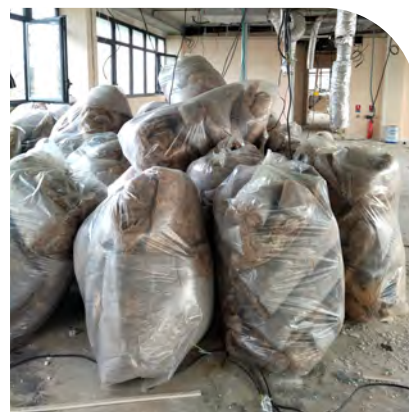




# VALORISATION MATIERE

## REPRISE DES MATÉRIAUX

- NOM DES FILIERES : Dalles de faux plafond
- Panneaux de placo
- Laine de verre
- Radiateurs
- Dalles de moquette



## RECYCLAGE DES DÉCHETS

- Valdélia : DEA - Déchets d'ameublement
- Véolia : placo
- Arbre: papier/carton
- Revie-verre : portes
- Riva : métaux
- Ecosystem : D3E
- Tripapyrus Environnement : plastiques





# TRAÇABILITÉ

## 1 CONVENTION DE CESSION

REHABILITATION D'UN BATIMENT DE BUREAUX  
8 Rue Albert de DION - ORVAULT (44)

**Convention de réservation et de cession à titre gracieux  
de matériaux et/ ou d'équipements**  
En vue de réemploi

Propriétaire-Donateurs du (des) matériau(x) / équipement(s) :

Nom ou dénomination : P2I  
Adresse : 83, boulevard Pierre de Coubertin 49000 ANGERS  
Nommé ci-dessous comme « le donneur »

Bénéficiaire du (des) matériau(x) / équipement (s) :

Nom ou dénomination : ARTICONNEX  
Adresse : 8 Rue Jean Mermoz – 44 980 Sainte Luce sur Loire  
Statut du bénéficiaire :  
 Etablissement public  
 Collectivité locale  
 Association  
 **Entreprise**  
 Etablissement public  
 Autre .....

Destination finale retenue : .....Réemploi.....

Nommé ci-dessous comme « le bénéficiaire »

Une convention de cession et de réservation à titre gracieux est réalisée entre le propriétaire et le repreneur des matériaux réemployés.

## 1 REGISTRE DES DÉCHETS

pour le recyclage

Date d'expédition	Prestataire	UO	SIRET UO/Producteur	Code Chantier	Nom du chantier	Déchet CED (du déchet reçu)	Déchet Nature du déchet reçu	Déchet Bonne destination : Nature du déchet attendu	Déchet Volume (m <sup>3</sup> )	Déchet Tonnage(T)	Transporteur - Siret	Transporteur Nom
15/03/2023	Tri'n'Collect	PREMYS GRAND OUEST	32359288100110		URSSAF ANCIEN SITE DECONSTRUCTION	17 09 04	DND EN MELANGE			0,014	87811020400038	Tri'n'Collect
15/03/2023	Tri'n'Collect	PREMYS GRAND OUEST	32359288100110		URSSAF ANCIEN SITE DECONSTRUCTION	17 08 02	PLATRE			0,395	87811020400038	Tri'n'Collect

## 1 BORDEREAU DE SUIVI

à la fin





# SENSIBILISATION

## 1 VISITE DE CHANTIER



## 1 COUVERTURE MÉDIATIQUE



### LE DÉFI

2

### RÉALISATIONS

### Curage d'un immeuble de bureaux à Orvault Un chantier exemplaire

95 % de valorisation matière : c'est l'un des tours de force réalisés près de Nantes par l'entreprise à mission Tri'nCollect et ses partenaires sur le curage d'un immeuble tertiaire. Retour sur un chantier exemplaire à bien des égards.

### Tout réinventer ?

À l'origine d'un tel projet, il y a donc la volonté d'un promoteur d'inscrire la maîtrise d'ouvrage dans une démarche circulaire. P2i et Tri'nCollect n'en sont pas à leur coup d'essai : à l'issue de plusieurs chantiers réalisés ensemble, ils ont scellé une convention de partenariat - dans ce cadre, l'entreprise Tri'nCollect se positionne sur les projets de chantier de P2i où elle pense pouvoir apporter un accompagnement sur la gestion des déchets. À Orvault, le promoteur a demandé à Tri'nCollect de travailler avec l'entreprise de démolition Premys, qui a joué le rôle de coordinateur - mais selon des périmètres d'intervention délimités très précisément en amont. « On réinvente de nouveaux modes de travail, plus en complémentarité qu'en concurrence. Premys n'a pas récupéré l'ensemble du marché, pour autant ils ont réussi à travailler avec nous, explicite Marie Charoy. L'économie circulaire a ceci de vertueux qu'elle permet de tout réinventer. »

## 1 VIDÉO BILAN



02 40 49 31 05



[www.tri-n-collect.fr](http://www.tri-n-collect.fr)